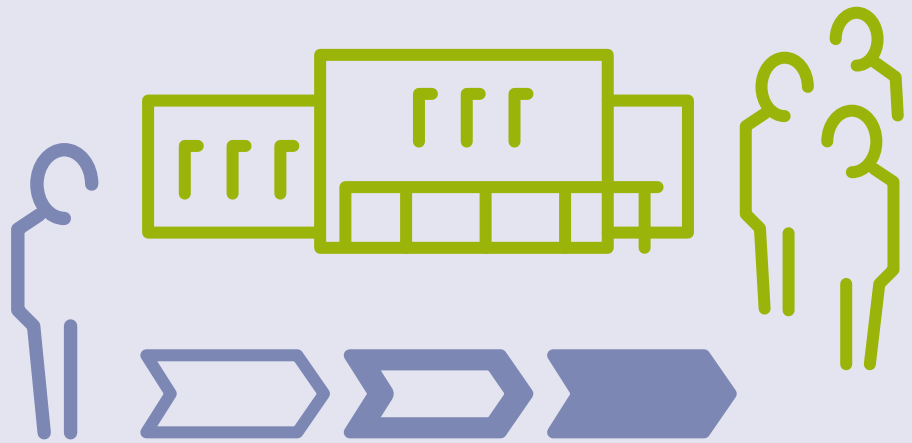


Prozessbegleitung



Das Institut für kommunale Planung und Entwicklung (IKPE) ist ein anwendungsorientiertes Forschungs- und Beratungsinstitut in der Mitte Thüringens. Das IKPE bietet Akteuren kommunaler Aufgaben praxisnahe Lösungen bei Konzipierung, Planung und Bewertung ihrer Strategien im Sozial- und Bildungsbereich.

Als ein An-Institut der Fachhochschule Erfurt, verbindet das IKPE mehrjährige Erfahrungen in der kommunalen Beratung mit fundiertem sozialwissenschaftlichen Fachwissen. Sein interdisziplinäres Team setzt beim Organisieren der Lösungen breite wissenschaftliche Methodenkenntnisse und hervorragende Vernetzung ein.

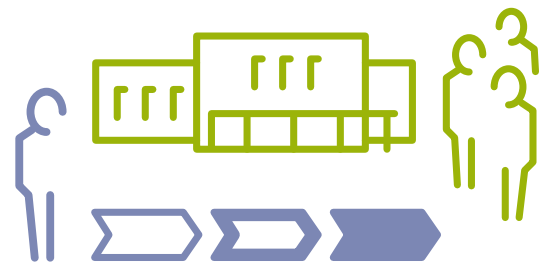
Prozessbegleitung

Abgestimmte und ganzheitliche Steuerungsprozesse können erst dann erfolgreich umgesetzt werden, wenn alle kommunalen Akteure ihre Zusammenarbeit systematisieren, verbessern und zusammen an einem gemeinsamen Ziel arbeiten.

Die Anforderungen in diesem Bereich sind vielseitig und hoch: Unterschiedliche Ideen, Interessen, Strukturen und Vorstellungen treffen aufeinander. Hoheitsgebiete müssen aufgegeben, Wissen und Verantwortung geteilt sowie neue Strukturen und Prozesse erarbeitet werden.

Die Prozessbegleitung und strategische Konzeptentwicklung stellen die zentralen Angebote des Instituts für kommunale Planung und Entwicklung (IKPE) dar. Sie dienen der Unterstützung kommunaler Akteure bei der Entwicklung, Planung und Umsetzung komplexer Ideen und Vorhaben.

Zentrales Ziel ist es, mithilfe des breiten Methodenwissens die kommunalen Akteure beim Knüpfen neuer Bündnisse zur Umsetzung ganzheitlicher Steuerungsprozesse zu begleiten, zu unterstützen und zu beraten.



Wir bieten:

Strategische Prozessbegleitung

- » **Konzepte erarbeiten:**
Praxisnahe Beratung bei der Entwicklung und Umsetzung von Planungsprozessen.
- » **Veränderungen begleiten:**
Umfassende praxisorientierte Begleitung von Veränderungen inner- und außerhalb der Verwaltung. Auswertung der Erfahrungen aus dem Entwicklungsprozess, Ergebnissicherung (Dokumentation).
- » **Moderation und Beteiligung:**
Moderation komplexer Veränderungsprozesse im Handlungsfeld unter partizipativen Aspekten.

Wissenschaftliche Prozessbegleitung

- » Unterstützung bei der Entwicklung modellhafter Interventionen im Sozial- und Bildungsbereich sowie ihrer Einführung im Sozialraum.

Fortbildung

- » Methodische Befähigung zur Analyse, Gestaltung und Bewertung von Planungsprozessen (z.B. Prozessdetailanalysen, Akteurs- und Netzwerkanalysen).
- » Konzepte und Methoden zur Adressatenbeteiligung (z.B. Aufbau zielgruppengerechter Kommunikation, Stärkung von Netzwerk- und Beteiligungsstrukturen, Trägerbeteiligung).

**Kommunen unterstützen,
ist unser Auftrag.**

Ausgewählte Referenzprojekte und Publikationen:

- » Entwicklung des Programms „Thüringer Präventionsketten“ mit anschließender koordinierter Aufbau und der Implementierung von Präventionsketten in Thüringer Kommunen, Laufzeit: 2021–2025
- » Prozessbegleitung der Planungsordinator*innen im Rahmen der Armutspräventionsrichtlinie des ESF und Thüringer Initiative für lokales Integrationsmanagement in den Kommunen (ThILIK), Laufzeit: 2015–2022
- » Prozessbegleitung der Thüringer Landkreise und kreisfreien Städte bei der Umsetzung des Landesprogramms „Solidarisches Zusammenleben der Generationen“, Laufzeit: 2019–2022

INFORMATIONEN zu weiteren Projekten und Veröffentlichungen erhalten Sie unter: www.ikpe-erfurt.de